

# BULL MEDIA Range Øi 100-501 mm (3.93"-19.72")

fresatubi portatile GBC • GBC portable pipe bevelling machines



Fresatubi BULL MEDIA con motorizzazione pneumatica, unico modello con avanzamento radiale automatico.

*Pipe beveler BULL MEDIA in pneumatic version with automatic radial feeding.*

## BULL MEDIA E



Disponibile anche in versione con motorizzazione elettrica, facilmente intercambiabile con motore pneumatico.

*Electric version available or a conversion kit to easily change pneumatic to electric*

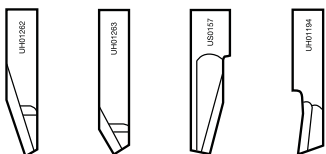


Carrello con varie inclinazioni permette esecuzione di smussi combinati.

*Multiple carriage inclination to allow execution of compound bevels.*

## UTENSILI DA SMUSSO CONSIGLIATI

EXAMPLES OF CUTTER BITS



**CAMPO DI LAVORO:**  
100 - 501 mm Ø INT.

**PRESTAZIONI:**  
SMUSSO E INTESTATURA TUBI FINO A 20".  
\* VEDI TABELLA Ø LAVORABILI

**MATERIALI:**  
ACCIAI AL CARBONIO, INOX, DUPLEX, ALTRI.

**ALIMENTAZIONE:**  
PNEUMATICA O ELETTRICA.

**NOTE:**  
UNITÀ IN GRADO DI ESEGUIRE QUALSIASI SMUSSO SU SPESSORI FINO A 69 MM GRAZIE ALL'AVANZAMENTO AUTOMATICO.

**RANGE:**  
100 - 501 mm i/b

**FUNCTIONS:**  
BEVELLING, FACING, COUNTERBORING.

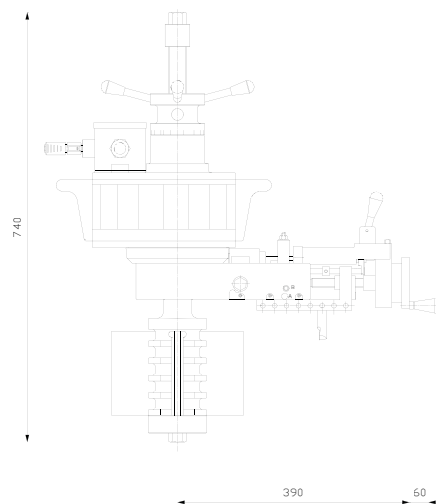
**MATERIALS:**  
ANY KIND OF STEEL.

**POWER:**  
PNEUMATIC/ELECTRIC.

**NOTE:**  
SINGLE POINT CUTTING TOOLS AND 69 MM STROKE ALLOW BEVELS TO BE ACHIEVED REGARDLESS OF WALL THICKNESS, ANGLE.

## DATI TECNICI - TECHNICAL FEATURES

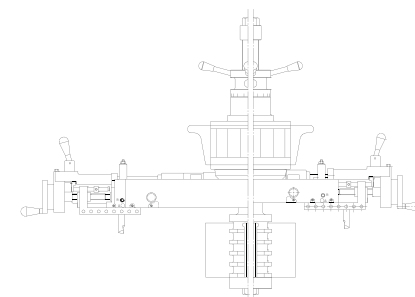
		BULL MEDIA	BULL MEDIA E
Capacità di bloccaggio	mm (ø i.)	100-501	100-501
Locking range	mm (ø i/d.)	100-501	100-501
Velocità a vuoto	gg/min	47	42
Idle speed	Rpm	47	42
Coppia alla potenza massima	Nm	135	172
Torque	Nm	135	172
Avanzamento assiale	mm	50	50
Feeding stroke	mm	50	50
Avanzamento radiale	mm	69	69
Radial feeding stroke	mm	69	69
Potenza motore pneumatico	Hp (W)	1,88 (1380)	-
Pneumatic motor power	Hp (W)	1,88 (1380)	-
Consumo aria	L/min	1600	-
Air consumption	cfm	55-60	-
Pressione di lavoro	bar	6	-
Air pressure	psi	90	-
Connessione attacco entrata aria	pollici	3/4"	-
Air hose connection	inches	3/4"	-
Potenza motore elettrico	Watt	-	1400
Electric motor power	Watt	-	1400
Tensione	Volt	-	110/220
Voltage	Volt	-	110/220
Frequenza	Hz	-	50
Frequency (cycles)	Hz	-	50
Emissione acustica massima	dB	75	75
Max noise level	dB	75	75
Peso macchina	Kg	48,0	49,0
Unit weight	Kg	48,0	49,0



## OPTIONALS

**KIT**  
INTERCAMBIABILE DI TRASFORMAZIONE DA BULL MEDIA A BULL MAXI.

**KIT**  
TRANSFORMATION KIT TO CONVERT BULL MEDIA TO BULL MAXI.



Inclinazione carrello (gradi) Carriage inclination (degrees)	ø max. tornibile (mm) Max. o.d. workable (mm) (inches)	ø min. tornibile (mm) Min. o.d. workable (mm) (inches)
0°	594 23.39	178 7.00
5°	584 22.99	166 6.54
10°	570 22.44	156 6.14
15°	552 21.73	146 5.75
20°	530 20.87	142 5.59
25°	506 19.92	138 5.43
30°	480 18.90	136 5.35
35°	454 17.87	132 5.20
37° 30'	440 17.32	132 5.20

Tutte le unità GBC vengono fornite complete di alette di bloccaggio, chiavi di servizio, disegni, istruzioni e certificato di garanzia e collaudo. Ogni macchina è protetta da una robusta cassetta. Per i modelli pneumatici è consigliato l'uso di filtro e lubrificatore GBC.

*All units are supplied complete with all gripping segments to cover the full range of the machine. Service tools, drawings, instruction manual and warranty certificate are also supplied as standard. Each machine is supplied with a protective carrying case. We strongly recommend the use of the GBC portable filter lubricator with all our pneumatic models.*

